

雨の中のぶどう狩り



世田谷の都市農園を利用した「第5回 世田谷 Light in Farm」という光のアート作品を展示するイベントが2018年11月17日から25日の東京都世田谷区野毛2-20-16にある木村ぶどう園で行われました。

小林研究室では、

【傘のカーテン-雨の中のぶどう狩り-】を出展しました。スズランテープと傘で雨のような演出をしており中に入るとぶどうのオブジェがあります。当日は揺れる傘のカーテンの中から子供達のはしゃぎ声が聞こえてきました。



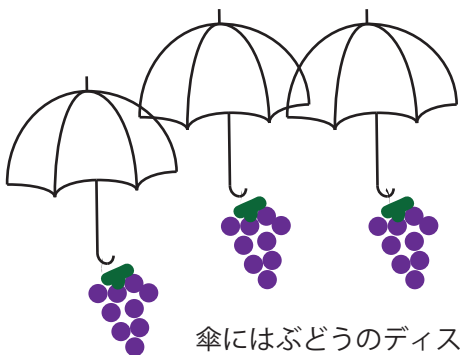
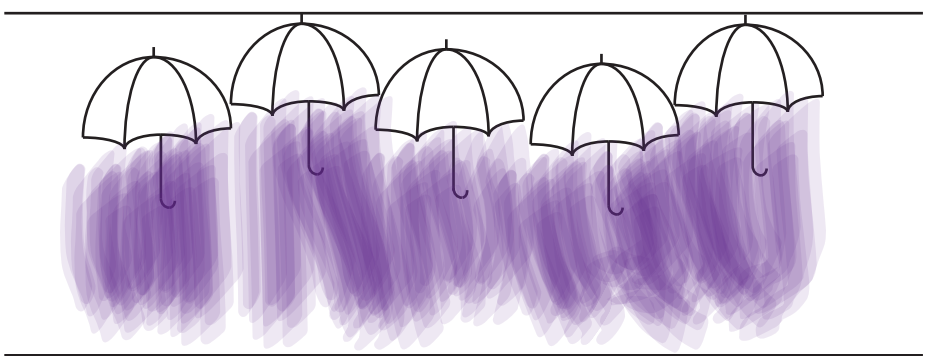
「かくれんぼしよー」

「いちにーさんしー」

「まーだだよ」と声も聞こえてきました。ぶどうを見つけ終えた子供達がかくれんぼをしていました。



傘のカーテンは中に入ると思わず隠れたくなる気持ちにさせられます。傘の一つ一つの空間が色とりどりの変化の楽しさとは別にどこか落ち着く感じがします。一度入ると子供に戻ったかのようになかなか離れられない2度発見のある作品になりました。



傘にはぶどうのディスプレイ。

傘とスズランテープの組み合わせ透明な素材を使うことでDMXにより変化する光で空中を賑やかにします。